

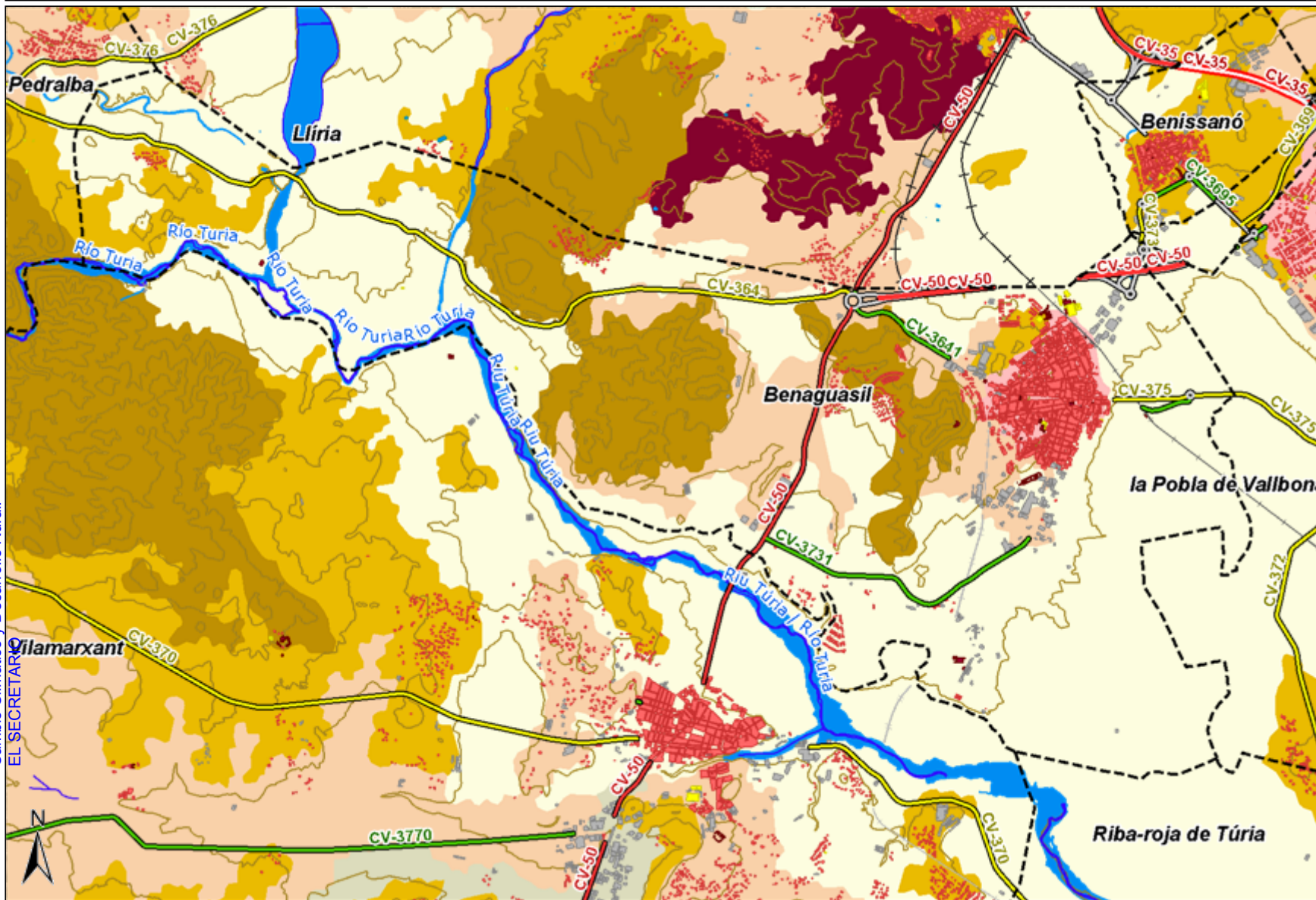
Fisiografía

LEYENDA

Cartografía Temática: Fisiografía

Fisiografía (1992)

- No cuantificado
- Plano
- Ondulado
- Fuertemente ondulado
- Colinado
- Fuertemente socavado
- Montañoso
- Laderas suaves
- Laderas moderadas
- Laderas acentuadas
- Laderas muy acentuadas
- Ríos y masas de agua
- Núcleos urbanos



Sistema de Referencia: ETRS89-UTM Huso 30

Escala = 1: 50.000

Coordenadas: X(mín.)=698027,31 Y(mín.)=4381130,9 X(máx.)=709510,23 Y(máx.)=4388909,65

